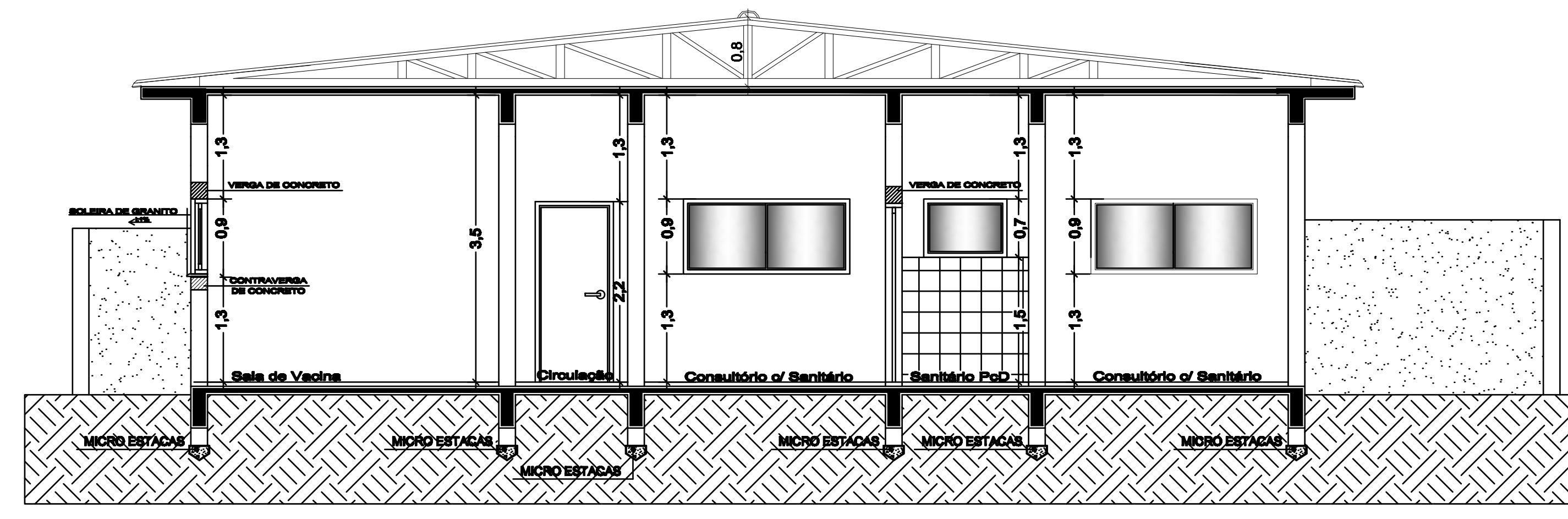


Corte AA



Corte BB

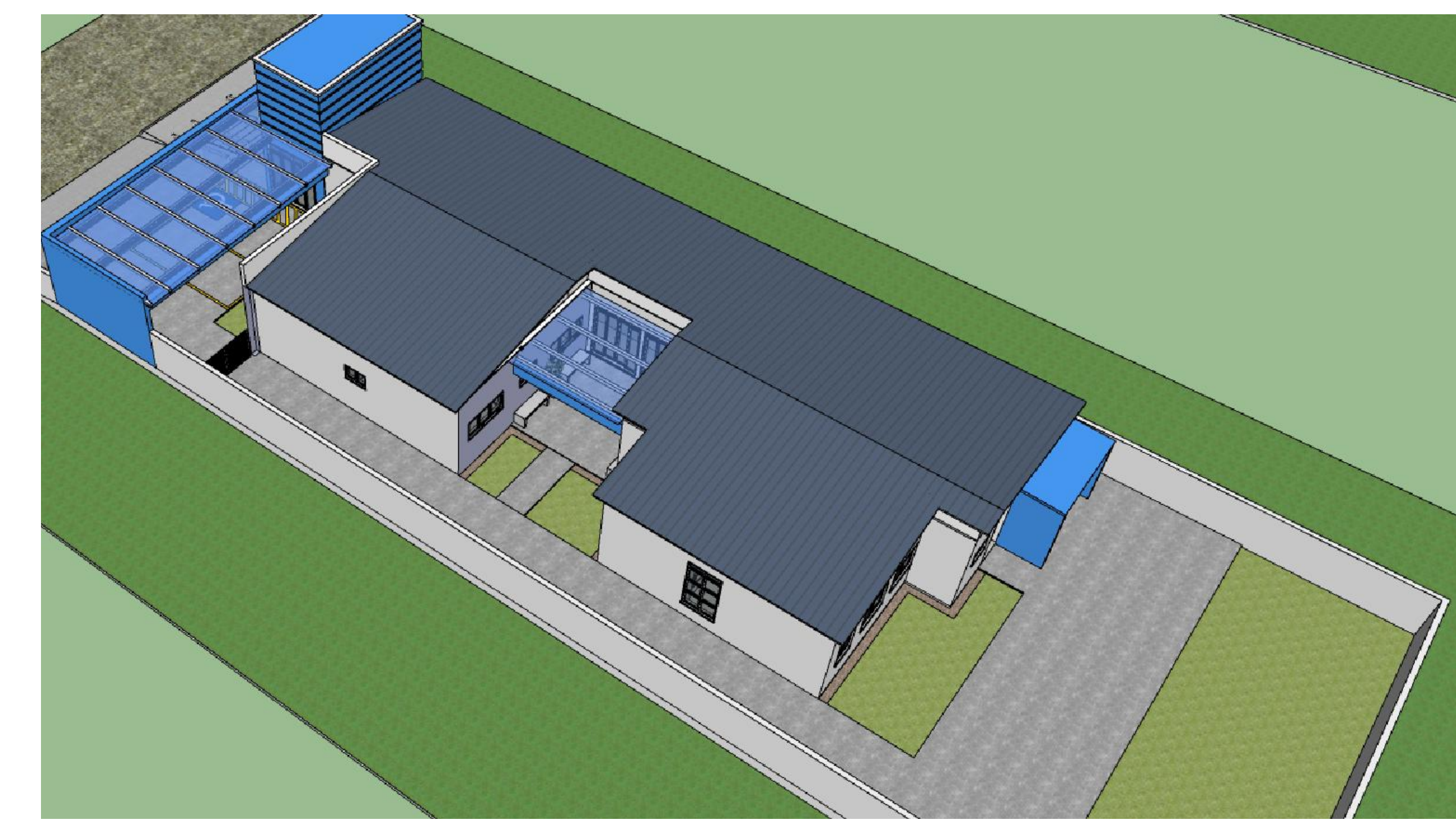
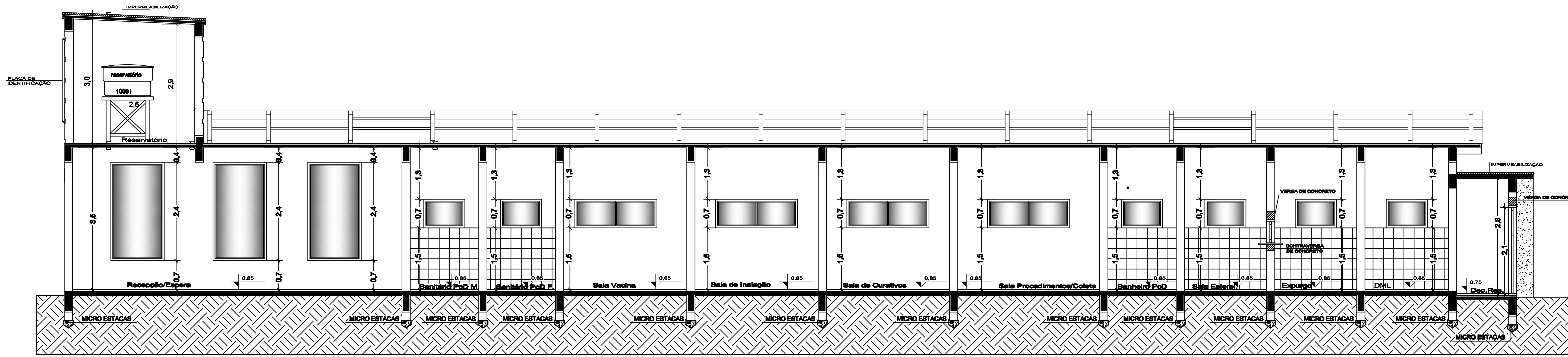


IMAGEM 5 - VISTA SUPERIOR - COBERTURA, MUROS E PAVIMENTAÇÕES



Corte CC



IMAGEM 6 - VISTA DA COBERTURA - ENTRADA SECUNDÁRIA DA EDIFICAÇÃO



IMAGEM 1 - FACHADA PRINCIPAL



IMAGEM 3 - VISTA1 DA ENTRADA PRINCIPAL E COBERTURA



IMAGEM 7 - VISTA DOS FUNDOS DA EDIFICAÇÃO



IMAGEM 2 - FACHADA PRINCIPAL E VISTA PARCIAL DA LATERAL ESQUERDA



IMAGEM 4 - VISTA2 DA ENTRADA PRINCIPAL E COBERTURA

Observações

03/06

PREFEITURA MUNICIPAL Rua Francisco Pinheiro, Nº 222 São Pedro do Sul, RS - CEP: 97.100-000	CONSTRUÇÃO DA UNIDADE BÁSICA DE SAÚDE CINCO	
	ZIANA MARIA BOLDIN PREFEIRA MUNICIPAL SÃO PEDRO DO SUL - RS CNPJ: 07.408.919/0001-08	PATRÍCIA BYER ARQUITETA URBANISTA - CAU 438.285-0
ARQUITETÔNICO CORTES E IMAGENS		
Rua Brasil, Nº 228 - LOTE 28, QUADRA 228 BARRIO RIVERA - SÃO PEDRO DO SUL/RS		
Data: NOV/2024	Escala: Indefinida	Área e Contorno: 424,30m² / Área Total: 607,00 m²
Projeto: PATRÍCIA		